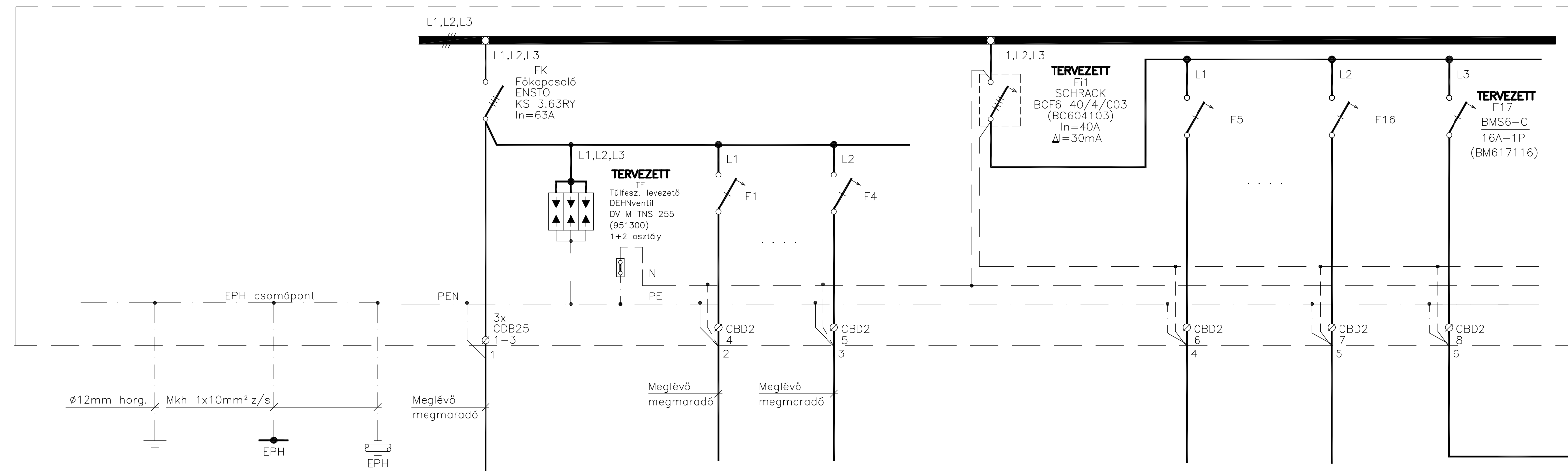
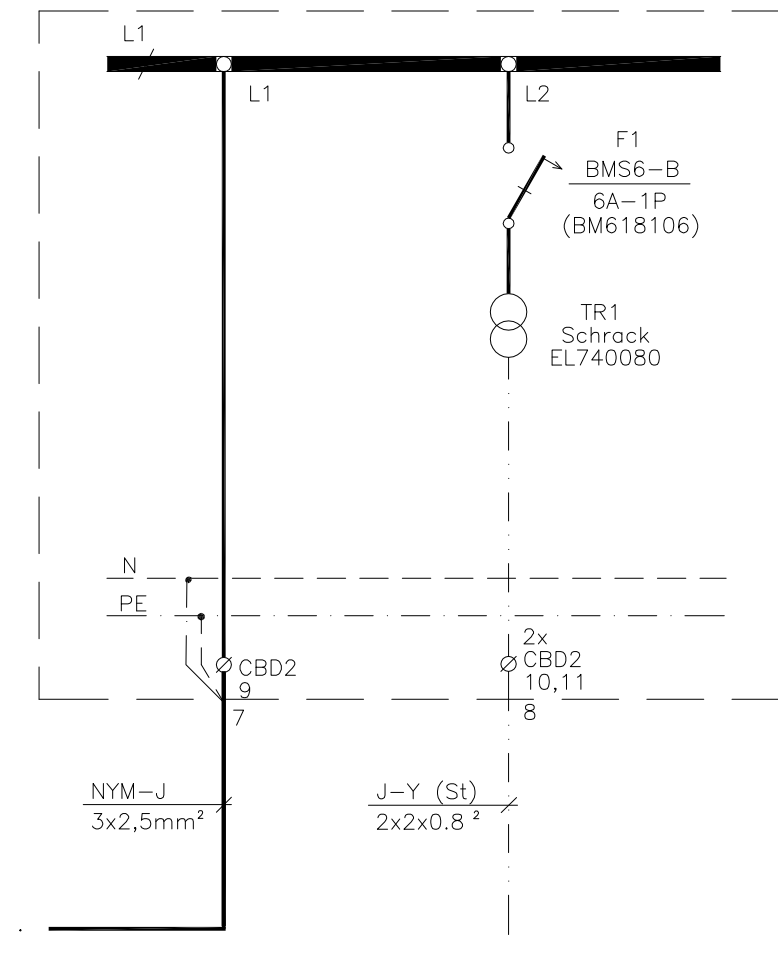


## FE JELŰ BŐVÍTENDŐ ELOSZTÓBERENDEZÉS



## EV-JELŰ ELOSZTÓBERENDEZÉS EGYVONALAS KAPCSOLÁSI RAJZ



### MEGJEGYZÉS

Névleges feszültség: 3x400/230V; 50Hz  
Érintésvédelem: TN (nullázás)  
Az elosztószeletrény típusa: Schneider Easy9 EZ9E112S2S védettsége: IP40

Az elosztó elhelyezése a Ge-1. sz. terv szerinti helyen, oldalfalra rögzítve történjen.

Az elosztót el kell látni a 79/1997 (XII.31) IKIM rendelet szerinti CE jelöléssel és megfelelőségi nyilatkozattal, valamint az MSZ-EN 61439-1:2012 szabvány 6.1 pontja szerinti adattáblával és 6.3 pontja szerinti jelölésekkel.

Továbbá az elosztóhoz mellékelni kell az MSZ-EN 61439-1:2012 szabvány 6.2 pontja szerinti kezelési és karbantartási utasítást

Az elosztó készítése során az eredeti gyártó szerelési utasításai szerint kell eljárni, amennyiben ezektől eltérés válik szükségessé az eltérés tekintetében el kell végezni az MSZ-EN 61439-1:2012 sz. szabvány 10. fejezete szerinti konstrukció igazoló ellenőrzését. Az elosztón minden esetben el kell végezni a vonatkozó szabvány 11. fejezete szerinti darabvizsgálatot.

A leágazásoknál maradandó módon fel kell tüntetni az egyvonalas kapcsolási rajz szerinti megnevezéseket.

Ezen terv egy példányát az elosztó belsejében el kell helyezni.

A terv csak műszaki leírással együtt érvényes.

Vonatkozó szabvány: MSZ HD 60364  
MSZ EN 61439-1:2012

BETÁPLÁLÁS  
(FE jelű elosztótól)  
Pbe=40,792kW  
Pei=12,0kW

max:100W  
Közlekedő  
Ak.ment. Női WC  
vészívó  
hang és fény-  
jelzés

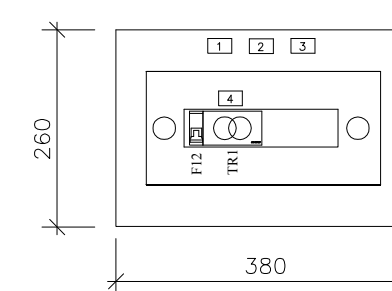
## ELRENDEZÉSI RAJZ

### FELIRATOK

- 1 E1 jelű elosztóberendezés
- 2 Vigyázz, 400V!
- 3 Érintésvédelmi mód: TN
4. Akadálymentes WC vészívó tápegység

M = 1:10

ELŐLNÉZET AJTÓ NÉLKÜL



Érintésvédelmi rúdfelelő (Ø25mm/4m horg. köracél)  
Nagykiterjedésű fémtárgyak EPH bekötése (medence stb.)  
Épületgépészeti csőhálózatok EPH bekötése (víz,gáz,fűtés)

MEGLÉVŐ MEGMARADÓ BETÁPLÁLÁS F jelű fogyasztás-mérő helytől

Meglévő megmaradó áramkörök

Meglévő megmaradó áramkörök

<b>Kóródi-Felföldi Roland</b> Villamos Szakági tervező 5600 Békéscsaba Lencsési út. 9.sz 1/4 Tel./Fax: 66 454-130, Mobil: (+36) 30/873-26-26 e-mail: korodi.f.roland@gmail.com	Project Nr./Munkaszám:	EV-033/17
	Date/Dátum:	2017.09.25
	<b>KIVITELI TERV</b>	
Projekt/Létesítmény:		
<b>5555 Hunya, Rákóczi út 31. sz (Hrsz.:256/1)</b> Idősek klubja épület felújítás		
Title/Tervrajz megnevezés:		
EV jelű elosztóberendezés egyvonalas kapcsolási rajz		
Responsible designer/Felelős tervező:	Scale/Méretarány:	Drawing Nr./Rajzsám:
Kóródi-F Roland V-T/04-634-2014	1:50	<b>Ge-01</b>